

Installation solaire simple par Jean Gireaudot , Basse-Rentgen en Lorraine

[tigrou_838 chez yahoo.fr](mailto:tigrou_838@yahoo.fr)

En complément de mon système solaire plancher chauffant très faible épaisseur spécial rénovation de 1,5cm sur cuve tampon et des différentes améliorations que j'ai apporté, comme le serpentin autour du poêle, voici un système a la sauce EVRARD (voir son installation dans la pratique du site APPER) que je viens juste de finir et ou j'ai enfin pu faire les derniers réglages en ce 15janvier, par 3 degrés dehors a 14h.

Donc un capteur 2m2 solaire installé sur un mur plein sud, donc a 90° et relier directement sur un radiateur de 1000w.

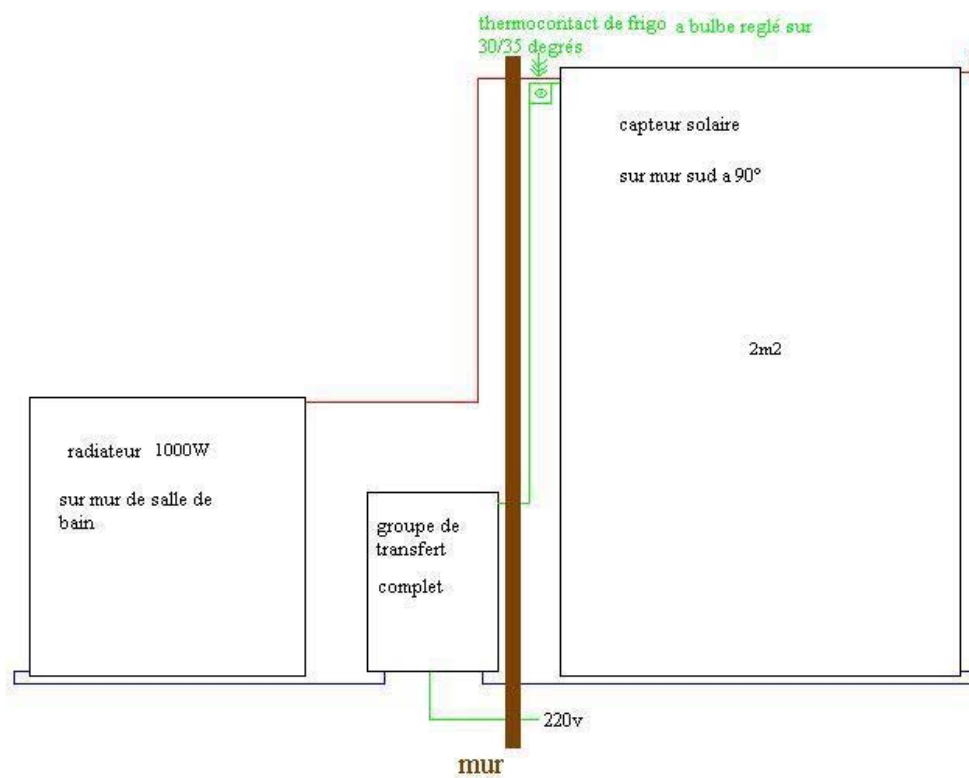
Pour le prix de tous cela, plus ou moins 350euros et beaucoup de récupérations a droite ou a gauche.

Et comme je pense que des photos valent mieux que de très longs discours, voila une série avec quelques explications marquer dessus.

Salutations solaires a tous et toutes.

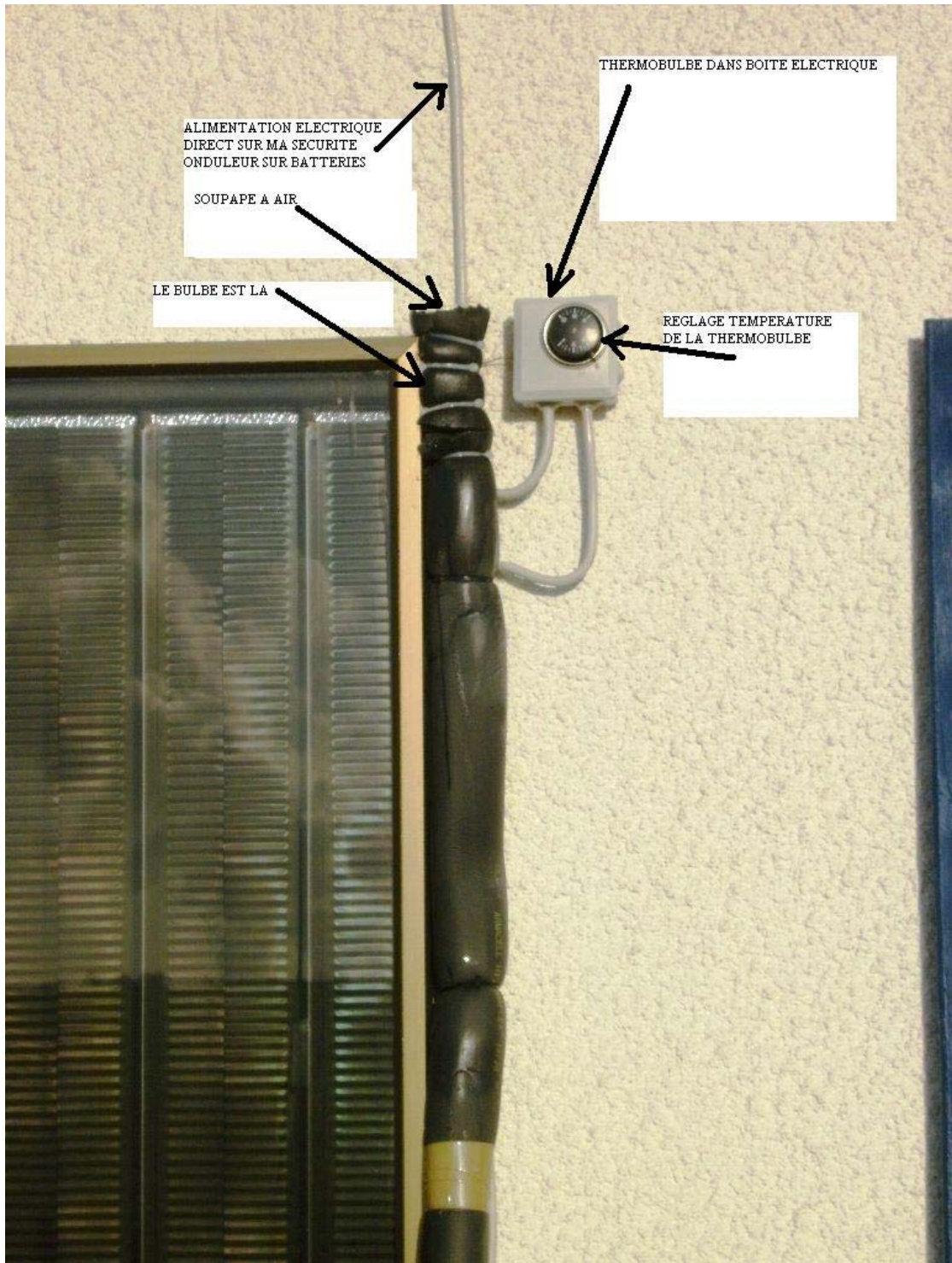
Jean dixit tigrou sur APPER

Schema de principe



Capteur de 2m2 a 90°

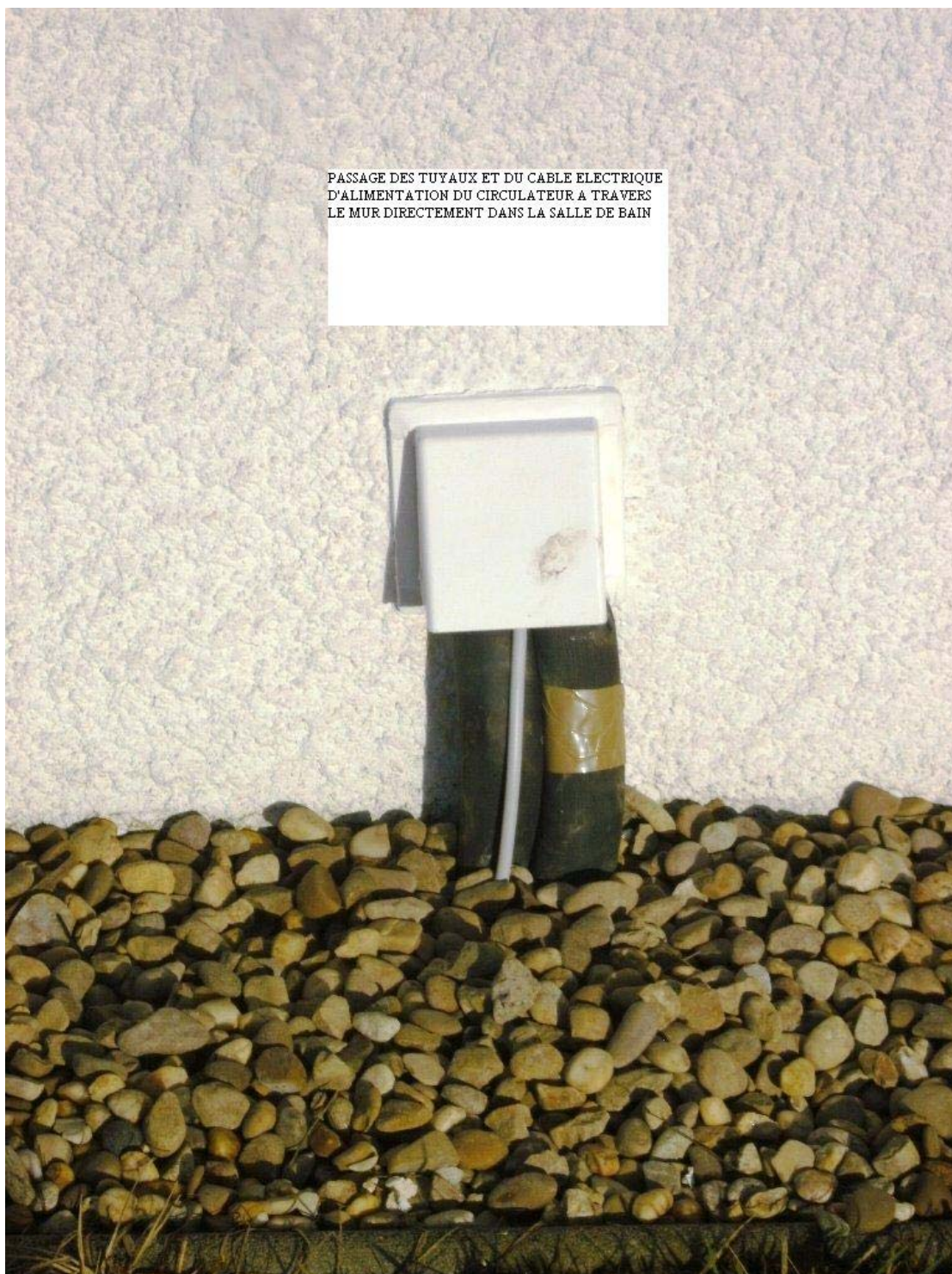


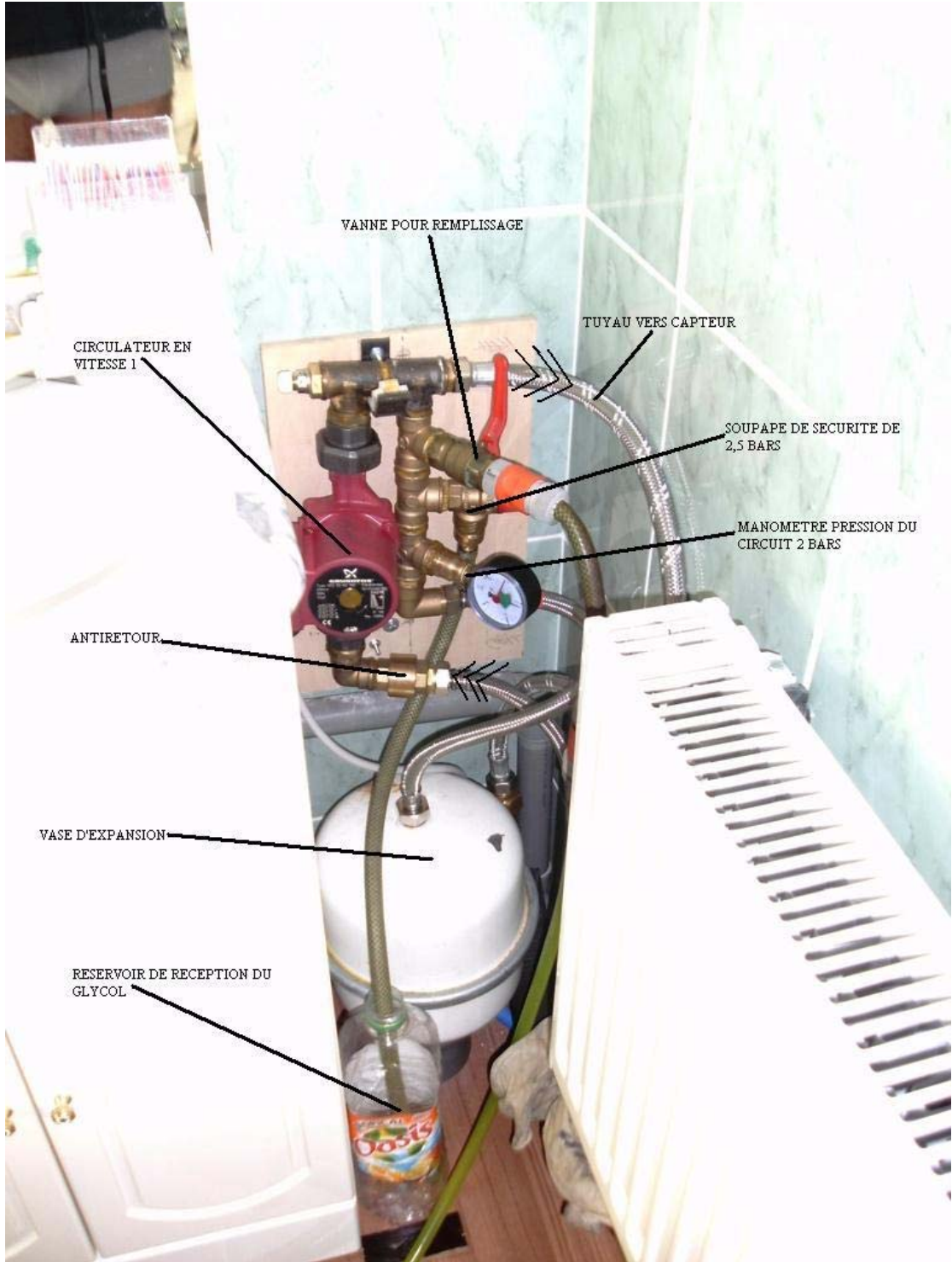




LES DEUX TUYAUX ET LE CABLE
ELECTRIQUE PASSENT DANS UNE GAINÉ
DE 100 ICI
SOUS 10CMS DE GRAVIERS

PASSAGE DES TUYAUX ET DU CABLE ELECTRIQUE
D'ALIMENTATION DU CIRCULATEUR A TRAVERS
LE MUR DIRECTEMENT DANS LA SALLE DE BAIN







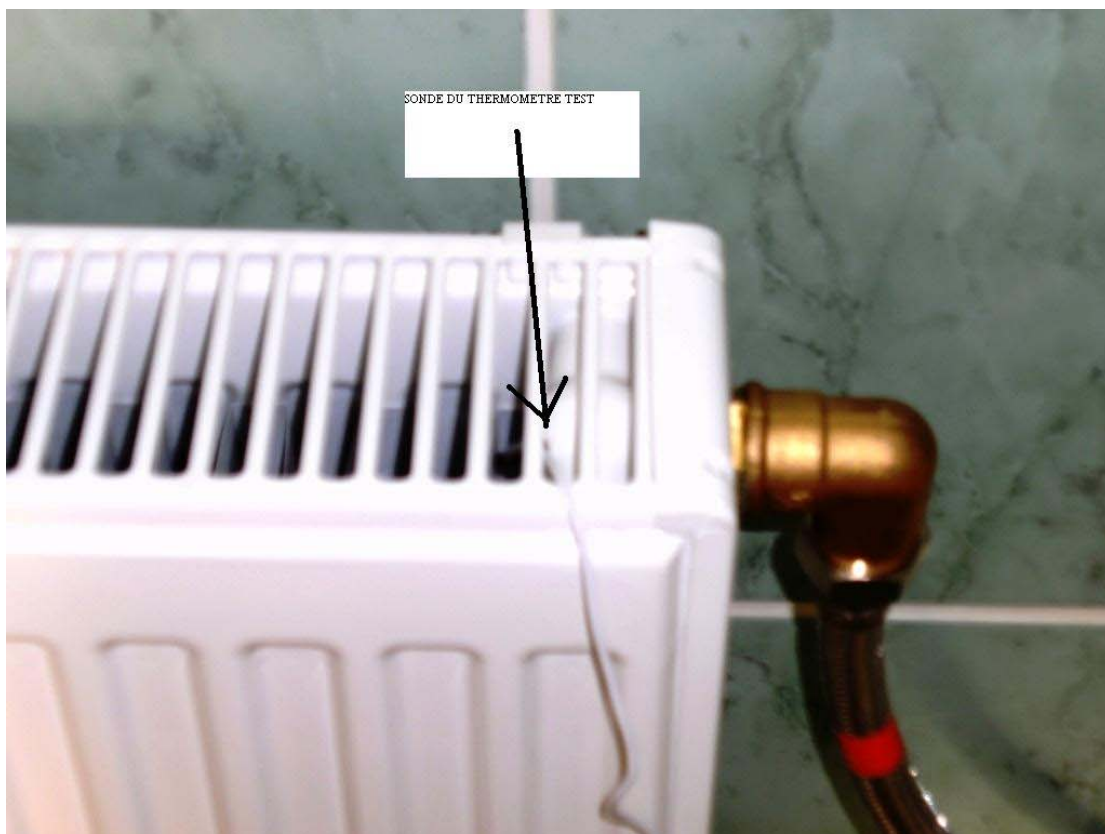


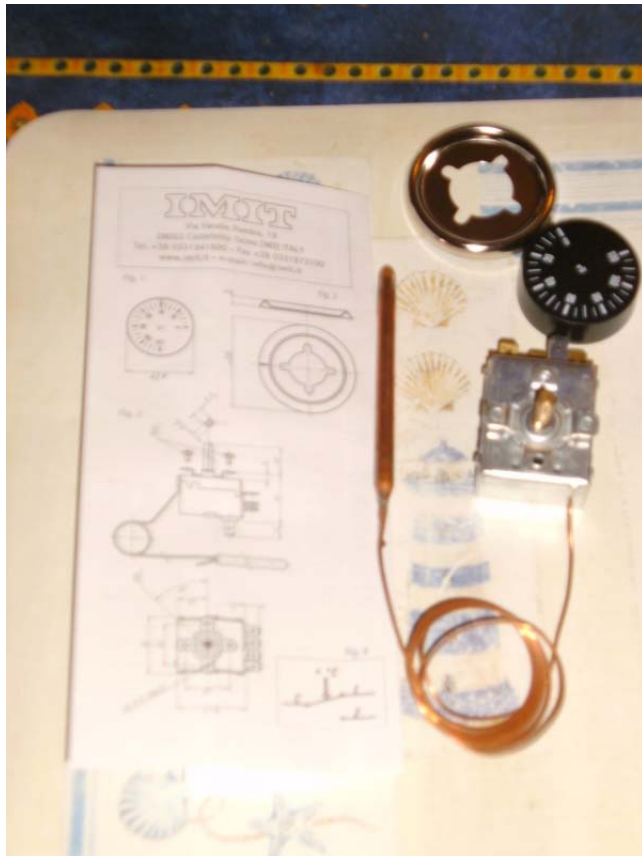
PHOTO PRISE A 13H30
21,8 DANS LA SALLE DE BAIN
51,1 SUR RADIATEUR

BON JE SAIS LA PHOTO EST UN PEU FLOU.



21.8
51.1

Et pour ceux ou celles qui se demande ce qu'est une thermo-sonde a bulbe voici la photo du truc machin chose.



Et pour finir, par ce beau jour du 15 janvier et par une température de 5 degrés dehors a 15h30, les températures ont été de 26 a l'intérieur de la salle de bain et 53 sur le radiateur, le système a fonctionner en continu de 10h30 a 16h30.

Voilà donc un petit truc qui permet de ne pas faire fonctionner le radiateur sèche-serviette de 1000w qui est de l'autre coté de la pièce.

Donc je chauffe mieux avec le soleil et 30watt que le radiateur de 1000w.

Et j'entends toujours dire que dans l'EST ou le NORD le solaire ne fonctionne pas, et je me bats toujours et encore contre cette bêtise.

Conclusion:

Je chauffe, je ne pollue pas, et économise des sous en même temps, toujours avec le même confort que demander de plus.

VIVE LE SOLAIRE

Tigrou sur APPER